

PONTIFICIA UNIVERSIDAD CATÓLICA  
DE RIO DE JANEIRO



PUC  
RIO

PUC



# ESTRUCTURA ADMINISTRATIVA

Gran-Canciller:  
Arzobispo de Rio de Janeiro  
Dom Orani João Tempesta, O. Cist.

Rector:  
Prof. Pe. Josafá Carlos de Siqueira, S.J.

Vicerrector:  
Prof. Pe. Anderson Antonio Pedroso, S.J.

Vicerrector Académico:  
Prof. José Ricardo Bergmann

Vicerrector Administrativo:  
Prof. Ricardo Tanscheit

Vicerrector Comunitario:  
Prof. Augusto Luiz Duarte Lopes Sampaio

Vicerrector para Desarrollo:  
Prof. Sérgio de Almeida Bruni



PUC-Rio fue la primera institución privada de educación superior en el país, fundada en 1940 por el Cardenal D. Sebastião Leme y el Padre Leonel Franca S.J.



1946 – PUC-Rio obtiene el estatus de universidad.

1955 – Traslado de la Institución para el actual Campus.

1960 – Instalación de la primera computadora en una universidad en América Latina.

1963 – Implementación de los primeros cursos de posgrado.

1972 – Creación del Rio Data Centro (RDC), el primer centro de computación en una universidad brasileña.

1997 – Inauguración del Instituto Genesis, la incubadora de empresas de la universidad.

2009 – Creación del Instituto de Medios Digitales, el primer instituto de este género en el país.

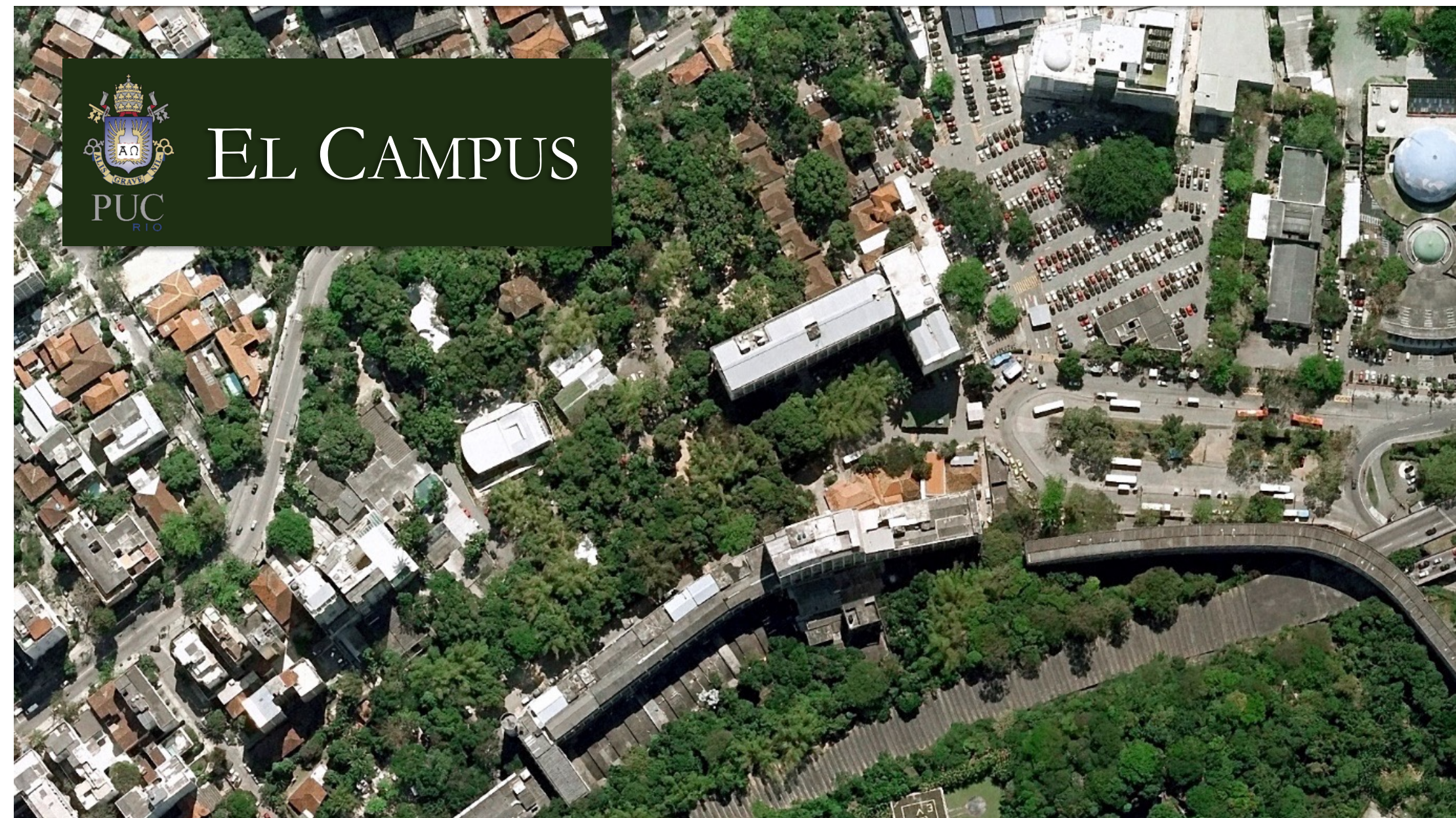
2012 – Inauguración de los laboratorios de investigación en Petróleo y Gas.

2015 – Implementación del Programa de Formación para Desarrollo de Aplicaciones iOS.

2020 - Lanzamiento de la Plataforma Educativa (ECO) un ambiente digital libre, de conocimiento multidisciplinario.



# EL CAMPUS



# CAMPUS DE GÁVEA



Localizado entre el bosque y el mar, el campus de PUC-Rio está situado en una amplia y agradable área verde, cruzada por un riachuelo. Allí se puede apreciar una gran diversidad de flora y fauna pueden ser apreciadas.

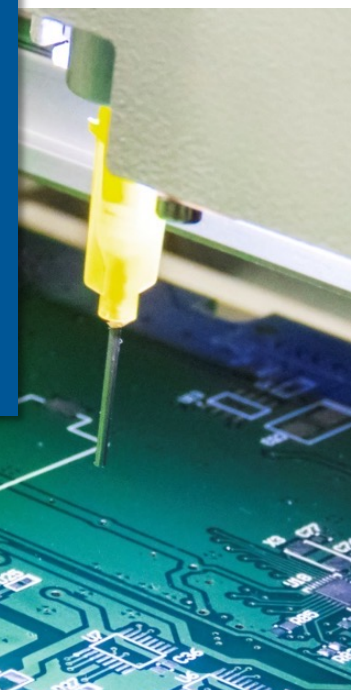
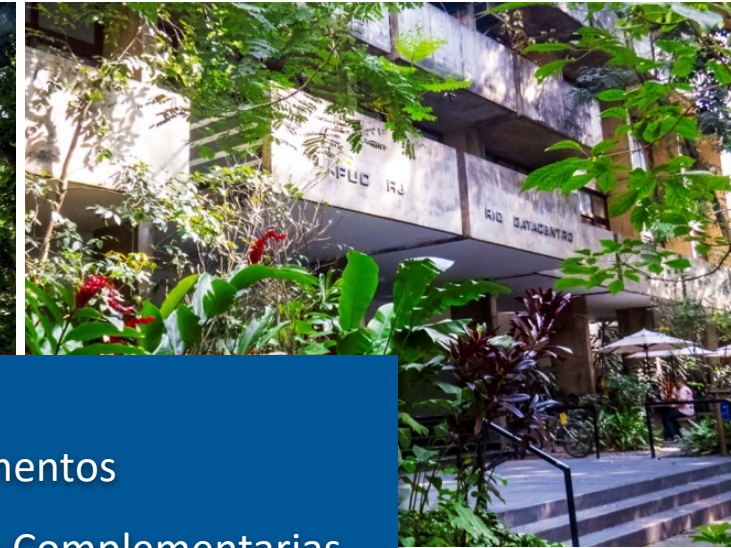


# CAMPUS DE GÁVEA

## Edifícios Principales

- ▶ Ala Frings
- ▶ Ala Kennedy
- ▶ Cardeal Leme
- ▶ Pe. Laercio Moura
- ▶ Pe. Leonel Franca
- ▶ Rio DataCentro (RDC)

- ▶ 27 Departamentos
- ▶ 18 Unidades Complementarias
- ▶ 1 Biblioteca Central
- ▶ 4 Bibliotecas Sectoriales
- ▶ Laboratorios de Investigación
- ▶ 4 Auditorios





PUC  
RIO

# CENTROS ACADÉMICOS Y DEPARTAMENTOS



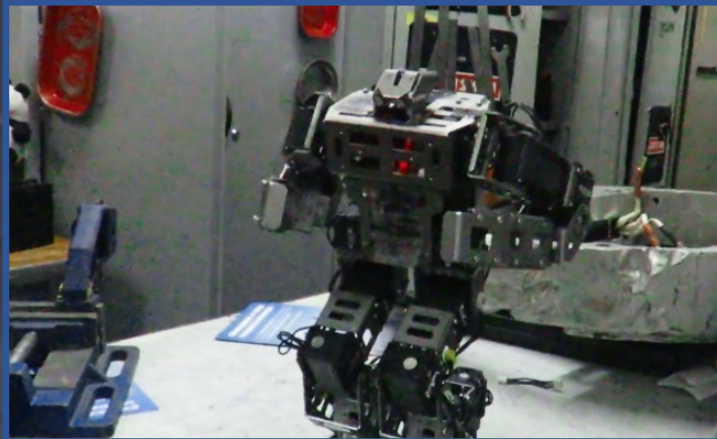
# CENTROS ACADÉMICOS Y DEPARTAMENTOS

## Coordinación Central de Pregrado

Coordinadora  
Prof. Daniela Vargas

## Coordinación Central de Postgrado

Coordinador  
Prof. Paulo Cesar Duque Estrada



Centro Técnico  
Científico (CTC)



Centro de Teología  
y Ciencias Humanas (CTCH)



Centro de  
Ciencias Sociales (CCS)



Centro de Ciencias  
Biológicas y de Salud (CCBS)





# CENTRO DE TEOLOGÍA Y CIENCIAS HUMANAS (CTCH)

## Decano

Prof. Júlio Cesar Valladão Diniz

[jdinizf@pucrio.br](mailto:jdinizf@pucrio.br)

## Departamentos

ARQUITECTURA & URBANISMO

ARTES & DISEÑO

EDUCACIÓN

FILOSOFÍA

LETRAS

PSICOLOGÍA

TEOLOGÍA

## Cursos de Pregrado - Bachillerato

- ❖ Arquitectura y Urbanismo
  - ❖ Artes Escénicas
  - ❖ Diseño:
    - Comunicación visual
    - Diseño de producto
    - Medios digitales
    - Moda
  - ❖ Filosofía
  - ❖ Neurociencias\*
  - ❖ Pedagogía
- \*Curso Multidisciplinario*
- ❖ Letras:
    - Portugués y sus Respectivas Literaturas
    - Portugués e Inglés y sus Respectivas Literaturas
    - Producción Textual (Formación de Escritores)
    - Traductor - Inglés
  - ❖ Producción y Gestión de Medios Educativos
  - ❖ Psicología
  - ❖ Teología
  - ❖ Traducción

## Programas de Postgrado

- ❖ Diseño – M/D
- ❖ Educación – M/D
- ❖ Estudios del Lenguaje – M/D
- ❖ Filosofía – M/D
- ❖ Literatura, Cultura y Contemporaneidad – M/D
- ❖ Psicología Clínica – M/D
- ❖ Teología – M/D

*M: Maestría – D: Doctorado*

# CENTRO DE CIENCIAS SOCIALES (CCS)

## Decano

Prof. Luis Roberto de Azevedo Cunha  
[lirac@pucrio.br](mailto:lirac@pucrio.br)

## Departamentos

ADMINISTRACIÓN

CIENCIAS SOCIALES

COMUNICACIÓN SOCIAL

DERECHO

ECONOMÍA

GEOGRAFÍA Y MEDIO AMBIENTE

HISTORIA

INSTITUTO DE RELACIONES INSTITUCIONALES

SERVICIO SOCIAL

## Cursos de Pregrado - Bachillerato

- ❖ Administración
- ❖ Ciencias Económicas (Economía)
- ❖ Ciencias Sociales (Sociología)
- ❖ Comunicación Social:
  - Cine
  - Periodismo
  - Publicidad y Propaganda
- ❖ Derecho
- ❖ Geografía
- ❖ Estudios de Medios
  - Publicidad y Comunicación Corporativa
  - Cine y Audiovisuales
  - Comunicación y Tecnología
- ❖ Historia
- ❖ Relaciones Internacionales
- ❖ Servicio Social
- ❖ Tecnológico en Gestión Financiera

## Programas de Postgrado

- ❖ Administración de Empresas– M/D
- ❖ Arquitectura– M
- ❖ Ciencias Sociales– M/D
- ❖ Comunicación– M/D
- ❖ Derecho – M/D
- ❖ Economía – M/D
- ❖ Geografía – M
- ❖ Historia Social de la Cultura – M/D
- ❖ Relaciones Internacionales - M/D
- ❖ Servicio Social – M/D

*M: Maestría – D: Doctorado*

# CENTRO DE CIENCIAS BIOLÓGICAS Y DE SALUD (CCBS)

Decano  
Dr. Hilton Augusto Koch  
[hakoch@uol.com.br](mailto:hakoch@uol.com.br)

## Departamentos

BIOLOGÍA (PREGRADO)  
MEDICINA  
INSTITUTO DE ODONTOLOGÍA

El CCBS ofrece un curso de pregrado en Ciencias Biológicas y cursos de especialización médica, postgrado Lato Sensu, que abarca un gran número de especialidades.



# CENTRO TÉCNICO CIENTÍFICO (CTC)

## Decano

Prof. Sidnei Paciornik  
[sidnei@puc-rio.br](mailto:sidnei@puc-rio.br)

## Departamentos

FÍSICA

INGENIERÍA CIVIL Y AMBIENTAL

INGENIERÍA ELÉCTRICA

INGENIERÍA INDUSTRIAL

INGENIERÍA MECÁNICA

INGENIERÍA QUÍMICA Y DE MATERIALES

INFORMÁTICA

MATEMÁTICA

QUÍMICA

## Cursos de Pregrado - Bachillerato

- ❖ Ciencias de la Computación
- ❖ Ingeniería Ambiental
- ❖ Ingeniería Civil
- ❖ Ingeniería de Computación
- ❖ Ingeniería de Control y Automatización
- ❖ Ingeniería de Materiales y Nanotecnología
- ❖ Ingeniería de Producción
- ❖ Ingeniería de Petróleo
- ❖ Ingeniería Eléctrica
- ❖ Ingeniería Mecánica
- ❖ Ingeniería Química
- ❖ Física
- ❖ Matemática
- ❖ Química
- ❖ Sistemas de Información

## Programas de Postgrado

- ❖ Física – M/D
- ❖ Informática – M/D
- ❖ Ingeniería Civil – M/D
- ❖ Ingeniería de Producción – M/D
- ❖ Ingeniería Eléctrica – M/D
- ❖ Ingeniería Mecánica – M/D
- ❖ Ingeniería Química, de Materiales y Procesos Ambientales – M/D
- ❖ Matemática – M/D
- ❖ Metrología, Calidad y Innovación – M
- ❖ Química – M/D
- ❖ Ingeniería Urbana y Ambiental – M\*
- ❖ Logística – M\* *\* Lato Sensu*

M: Maestría – D: Doctorado



# RANKINGS



8° posición en Brasil  
1° posición en Río de Janeiro  
Líder en asociación con la  
Industria e  
internacionalización



7° posición en América Latina  
Líder en asociación con la  
Industrial  
1° posición en Rio de Janeiro y  
líder en internacionalización



4° posición en la América  
Latina  
3° posición en Brasil  
1° posición en Rio de Janeiro



Líder en América Latina en el  
indicador "Desarrollo de  
Industria, Innovación e  
Infraestructura" entre las 17  
metas de desarrollo  
sustentable (ODS) de la ONU



Evaluación Anual 2021  
Cursos de Graduación  
Grados varían de 1 a 5 estrellas



▪ Matemática



- Ciencia de la Computación
- Ingeniería Ambiental
- Ingeniería Civil
- Ingeniería de Computación
- Ingeniería de Materiales y Nanotecnología
- Ingeniería de Petróleo
- Ingeniería de Producción
- Ingeniería Eléctrica
- Ingeniería Mecánica
- Ingeniería Química
- Física
- Química



7° posición en América Latina  
5° posición en Brasil  
2° posición en el Estado de Río de Janeiro  
1° entre las instituciones de educación  
superior privadas de Brasil



# CALIFICACIÓN CAPES



## Sistema de Evaluación de los Programas de Postgrado 2013-2017

La Coordinación de Perfeccionamiento de Personal de Nivel Superior (CAPES) es el organismo gubernamental responsable de la regulación de todos los programas de posgrado en el país.

Entre otras funciones, es su responsabilidad llevar a cabo acompañamientos anuales de los programas y hacer evaluaciones cuatrienales asignando notas que varían de 1 a 7 para los programas de doctorado y de 1 a 5 para los de maestría.

El resultado del actual cuatrienio está previsto para diciembre de 2021.

## Evaluación de los Programas de Postgrado

▪ Ingeniería Eléctrica (M/D)	7
▪ Ingeniería Mecánica (M/D)	7
▪ Informática (M/D)	7
▪ Matemáticas (M/D)	7
▪ Ingeniería Civil (M/D)	6
▪ Física (M/D)	6
▪ Ingeniería de Materiales (M/D)	5
▪ Ingeniería de Producción (M/D)	5
▪ Química (M/D)	5
▪ Metrología (M)	5

Doctorado (D) – mayor nota - 7

Maestría (M) – mayor nota - 5

# CENTRO TÉCNICO CIENTÍFICO (CTC)

Decano

Prof. Sidnei Paciornik  
*sidnei@puc-rio.br*

## Departamentos

FÍSICA

INGENIERÍA CIVIL Y AMBIENTAL

INGENIERÍA ELÉCTRICA

INGENIERÍA INDUSTRIAL

INGENIERÍA MECÁNICA

INGENIERÍA QUÍMICA Y DE MATERIALES

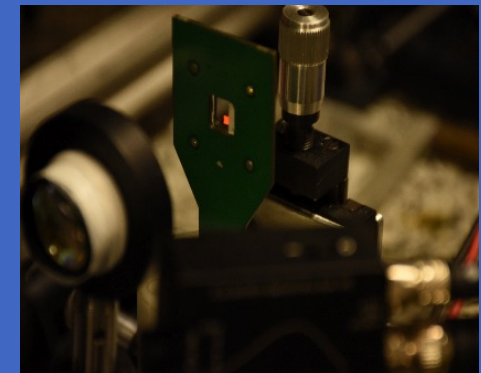
INFORMÁTICA

MATEMÁTICA

QUÍMICA

## ❖ Física

- Biofísica Molecular
- Caracterización Magnética no Destructiva de Materiales
- Caracterización Tribológica y Mecánica de Materiales
- Dispositivos Fotónicos en Fibras y Vidrios
- Espectroscopia Óptica de Materiales Bidimensionales
- Fabricación y Caracterización Óptica de Nanomateriales y Nanodispositivos Plasmónicos
- Fenomenología de la Física de Partículas
- Física de Astropartículas y Fenomenología de Neutrinos
- Física de los Quarks Pesados Experimentales
- Física Estadística de No Equilibrio y Física de Granos
- Física Experimental Aplicada a Astrofísica y las Ciencias Planetarias
- Magnetismo Aplicado al Arte
- Óptica Cuántica
- Optoelectrónica Molecular
- Propiedades Electrónicas y de Transporte en Sistemas Nanoscópicos
- Recubrimientos Protectores y Materiales Nanoestructurados
- Sistemas Complejos
- Teoría de la Materia Condensada



# CENTRO TÉCNICO CIENTÍFICO (CTC)

Decano

Prof. Sidnei Paciornik  
[sidnei@puc-rio.br](mailto:sidnei@puc-rio.br)

Departamentos

FÍSICA

INGENIERÍA CIVIL Y AMBIENTAL

INGENIERÍA ELÉCTRICA

INGENIERÍA INDUSTRIAL

INGENIERÍA MECÁNICA

INGENIERÍA QUÍMICA Y DE MATERIALES

INFORMÁTICA

MATEMÁTICA

QUÍMICA

## ❖ Ingeniería Civil y Ambiental

### Estructuras y Materiales

- Aplicaciones de Técnicas de Optimización Biomecánica
- Computación Gráfica Aplicada
- Estructuras de Concreto Armado y Pretensado
- Estructuras y Materiales Inelásticos
- Estructuras Metálicas
- Inestabilidad y Dinámica de Estructuras
- Materiales no Convencionales
- Métodos de Elementos de Contorno



### Geotecnia e Medio Ambiente

- Geomecánica Computacional
- Geomecánica del Petróleo
- Geotecnia Ambiental
- Geotecnia Experimental
- Mecánica de Rocas y Geología Aplicada a la Ingeniería





# CENTRO TÉCNICO CIENTÍFICO (CTC)

## Decano

Prof. Sidnei Paciornik  
[sidnei@puc-rio.br](mailto:sidnei@puc-rio.br)

## Departamentos

FÍSICA

INGENIERÍA CIVIL Y AMBIENTAL

INGENIERÍA ELÉCTRICA

INGENIERÍA INDUSTRIAL

INGENIERÍA MECÁNICA

INGENIERÍA QUÍMICA Y DE MATERIALES

INFORMÁTICA

MATEMÁTICA

QUÍMICA

## ❖ Ingeniería Eléctrica/Centro de Estudios en Telecomunicaciones

### Electromagnetismo Aplicado

- Antenas
- Comunicación Cuántica
- Optoelectrónica
- Radio Propagación

### Métodos de Apoyo a la Decisión

- Inteligencia Computacional
- Modelos Estadísticos Lineales y no Lineales

### Processamento de Sinais, Automação e Robótica

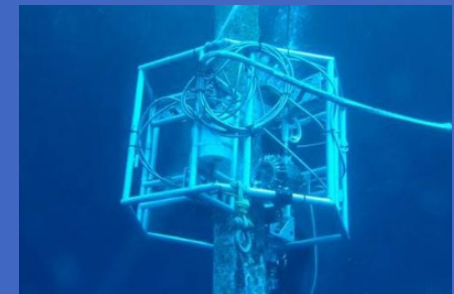
- Instrumentación Electrónica
- Procesamiento de la Señal
- Robótica

### Sistemas de Comunicaciones

- Procesamiento de Señales para Comunicaciones
- Sistemas de Comunicaciones por Satélite
- Sistemas de Transmisión Digital

### Sistemas de Energía Eléctrica

- Métodos Probabilísticos Aplicados a Sistemas de Potencia
- Operación y Planificación



# CENTRO TÉCNICO CIENTÍFICO (CTC)

## Decano

Prof. Sidnei Paciornik  
[sidnei@puc-rio.br](mailto:sidnei@puc-rio.br)

## Departamentos

FÍSICA  
INGENIERÍA CIVIL Y AMBIENTAL  
INGENIERÍA ELÉCTRICA  
INGENIERÍA INDUSTRIAL  
INGENIERÍA MECÁNICA  
INGENIERÍA QUÍMICA Y DE MATERIALES  
INFORMÁTICA  
MATEMÁTICA  
QUÍMICA

## ❖ Ingeniería de Producción

### Ingeniería de Operaciones y Negocios

- Gestión de Operaciones
- Gestión de Negocios

### Investigación de Operaciones

- Algoritmos y Optimización
- Métodos Estadísticos y Analytics



# CENTRO TÉCNICO CIENTÍFICO (CTC)

Decano

Prof. Sidnei Paciornik  
[sidnei@puc-rio.br](mailto:sidnei@puc-rio.br)

Departamentos

FÍSICA

INGENIERÍA CIVIL Y AMBIENTAL

INGENIERÍA ELÉCTRICA

INGENIERÍA INDUSTRIAL

INGENIERÍA MECÁNICA

INGENIERÍA QUÍMICA Y DE MATERIALES

INFORMÁTICA

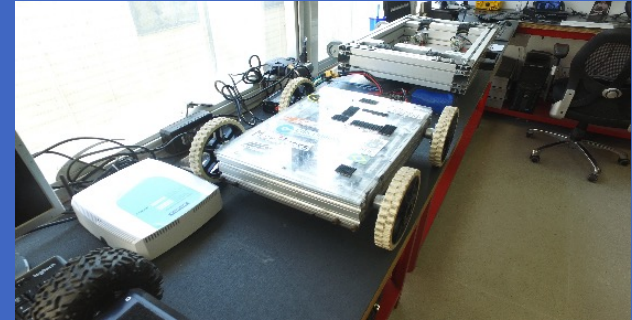
MATEMÁTICA

QUÍMICA

## ❖ Ingeniería Mecánica

### Mecánica Aplicada

- Mecánica de Sólidos
- Sistemas Dinámicos y Control



### Petróleo e Energía

- Ingeniería de Ductos
- Ingeniería del Petróleo
- Sistemas de Energía



### Termociencia

- Ingeniería de Fluidos
- Máquinas Térmicas
- Transferencia de Calor y Masa



# CENTRO TÉCNICO CIENTÍFICO (CTC)

Decano

Prof. Sidnei Paciornik  
[sidnei@puc-rio.br](mailto:sidnei@puc-rio.br)

## Departamentos

FÍSICA

INGENIERÍA CIVIL Y AMBIENTAL

INGENIERÍA ELÉCTRICA

INGENIERÍA INDUSTRIAL

INGENIERÍA MECÁNICA

INGENIERÍA QUÍMICA Y DE MATERIALES

INFORMÁTICA

MATEMÁTICA

QUÍMICA

## ❖ Ingeniería Química, de Materiales y Procesos Ambientales

### Ingeniería Química (AEQ)

- Modelado, Optimización, Control y Automatización de Procesos
- Procesos Químicos y Catálisis
- Procesos Minero-Metalúrgicos

### Materiales y Nanotecnología (AMN)

- Síntesis, Procesamiento y Caracterización de Materiales
- Rendimiento e Integridad de los Materiales
- Ingeniería Microestructural

### Procesos Ambientales (PAM)

- Química Verde
- Tratamiento de Aguas Industriales y Aguas Residuales
- Tratamiento de Desechos



# CENTRO TÉCNICO CIENTÍFICO (CTC)

## Decano

Prof. Sidnei Paciornik  
[sidnei@puc-rio.br](mailto:sidnei@puc-rio.br)

## Departamentos

FÍSICA

INGENIERÍA CIVIL Y AMBIENTAL

INGENIERÍA ELÉCTRICA

INGENIERÍA INDUSTRIAL

INGENIERÍA MECÁNICA

INGENIERÍA QUÍMICA Y DE MATERIALES

INFORMÁTICA

MATEMÁTICA

QUÍMICA

## ❖ Informática

- Base de Datos
- Ciencia de Datos
- Computación Gráfica
- Hipertexto y Multimedia
- Ingeniería de Software
- Interacción Humano-Computadora
- Lenguajes de Programación
- Optimización y Raciocinio Automático
- Redes de Computadoras y Sistemas Distribuidos
- Teoría de la Computación



# CENTRO TÉCNICO CIENTÍFICO (CTC)

## Decano

Prof. Sidnei Paciornik  
[sidnei@puc-rio.br](mailto:sidnei@puc-rio.br)

## Departamentos

FÍSICA

INGENIERÍA CIVIL Y AMBIENTAL

INGENIERÍA ELÉCTRICA

INGENIERÍA INDUSTRIAL

INGENIERÍA MECÁNICA

INGENIERÍA QUÍMICA Y DE MATERIALES

INFORMÁTICA

MATEMÁTICA

QUÍMICA

## ❖ Matemática

- Análisis e Ecuaciones Diferenciales Parciales
- Combinatoria
- Computación Gráfica
- Física Matemática
- Geometría Diferencial
- Probabilidad y Procesos Estocásticos
- Sistemas Dinámicos
- Topología

# CENTRO TÉCNICO CIENTÍFICO (CTC)

Decano

Prof. Sidnei Paciornik  
[sidnei@puc-rio.br](mailto:sidnei@puc-rio.br)

Departamentos

FÍSICA

INGENIERÍA CIVIL Y AMBIENTAL

INGENIERÍA ELÉCTRICA

INGENIERÍA INDUSTRIAL

INGENIERÍA MECÁNICA

INGENIERÍA QUÍMICA Y DE MATERIALES

INFORMÁTICA

MATEMÁTICA

QUÍMICA

## ❖ Química

- Energía, Medio ambiente y ciencias del mar
- Fármacos e interacciones químico-biológicas
- Métodos analíticos y calidad metrológica
- Nanociencias, interfaces y coloides



# CENTRO TÉCNICO CIENTÍFICO (CTC)

Decano

Prof. Sidnei Paciornik  
[sidnei@puc-rio.br](mailto:sidnei@puc-rio.br)

Departamentos

FÍSICA

INGENIERÍA CIVIL Y AMBIENTAL

INGENIERÍA ELÉCTRICA

INGENIERÍA INDUSTRIAL

INGENIERÍA MECÁNICA

INGENIERÍA QUÍMICA Y DE MATERIALES

INFORMÁTICA

MATEMÁTICA

QUÍMICA

## ❖ Metrología para la Calidad y Innovación

- Instrumentación y Medición
- Gestión Estratégica de la Innovación y Sostenibilidad
- Redes Inteligentes (smart grid)





# CENTRO TÉCNICO CIENTÍFICO (CTC)

Decano

Prof. Sidnei Paciornik  
[sidnei@puc-rio.br](mailto:sidnei@puc-rio.br)

## Departamentos

FÍSICA

INGENIERÍA CIVIL Y AMBIENTAL

INGENIERÍA ELÉCTRICA

INGENIERÍA INDUSTRIAL

INGENIERÍA MECÁNICA

INGENIERÍA QUÍMICA Y DE MATERIALES

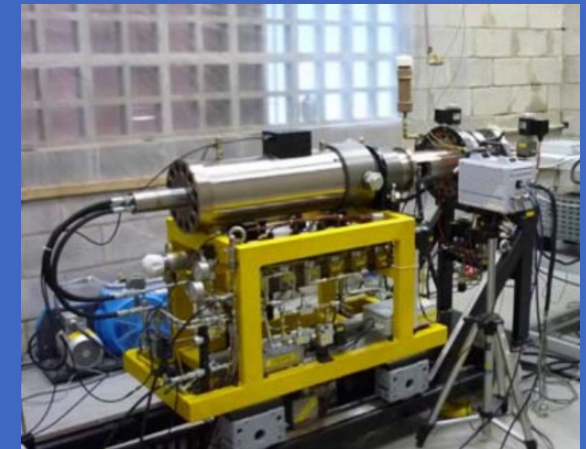
INFORMÁTICA

MATEMÁTICA

QUÍMICA

## ❖ Instituto Tecnológico de la PUC-Rio (ITUC)

- Ingeniería Vehicular
- Servicio de Calibración
- Análisis de Materiales y Productos
- Comportamiento y Mecánica de los Materiales
- Energía Solar





# ALIANZAS

PUC-Rio mantiene un gran número de alianzas y acuerdos con empresas privadas y organismos oficiales, mostrando no apenas la extensión de la integración de la universidad con la sociedad, sino también la confianza que alcanzó como un modelo de educación juiciosa.

Estas alianzas proporcionan ventajas valiosas para alumnos y profesores.



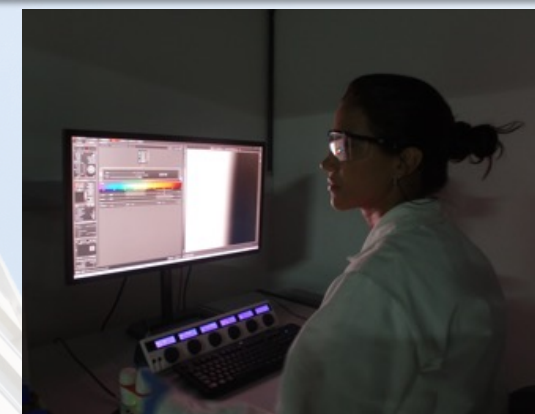
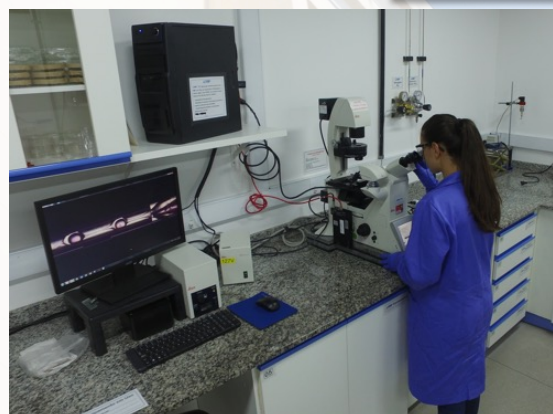
## Ejemplos de alianzas

- **Petrobras**  
Socio en la investigación, que comprende toda la cadena productiva de petróleo y gas, mostrando a los estudiantes lo más moderno en el campo de la innovación.
- **Eletrabras**  
Análisis relativos al consumo de energía en Brasil.
- **Empresas de TI, Thyssenkrupp, Grupo Gerdau, Vale, Peugeot-Citroen de Brasil, entre otras.**  
  
... y mas de 300 contratos en proyectos de P&D.



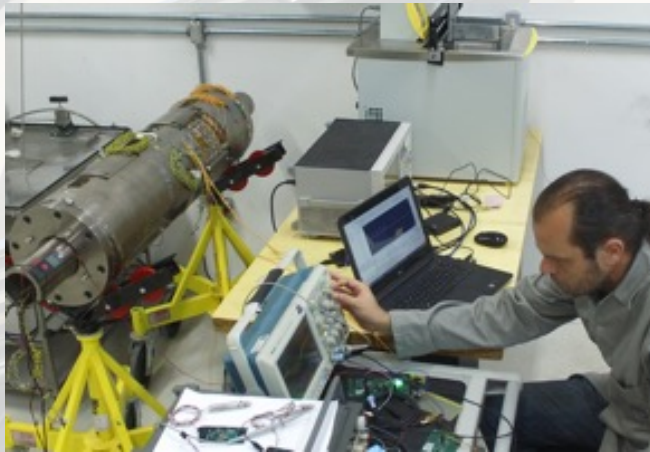
# NÚCLEO REGIONAL DE COMPETENCIA EN PETRÓLEO

Laboratorios de investigación e innovación





# NÚCLEO REGIONAL DE COMPETENCIA EN PETRÓLEO



Laboratorios de investigación y innovación



# NÚCLEO REGIONAL DE COMPETENCIA EN PETRÓLEO

Laboratorios de investigación e innovación





PONTIFÍCIA  
UNIVERSIDADE  
CATÓLICA  
DO RIO DE JANEIRO

[www.puc-rio.br](http://www.puc-rio.br)

[www.ctc.puc-rio.br](http://www.ctc.puc-rio.br)